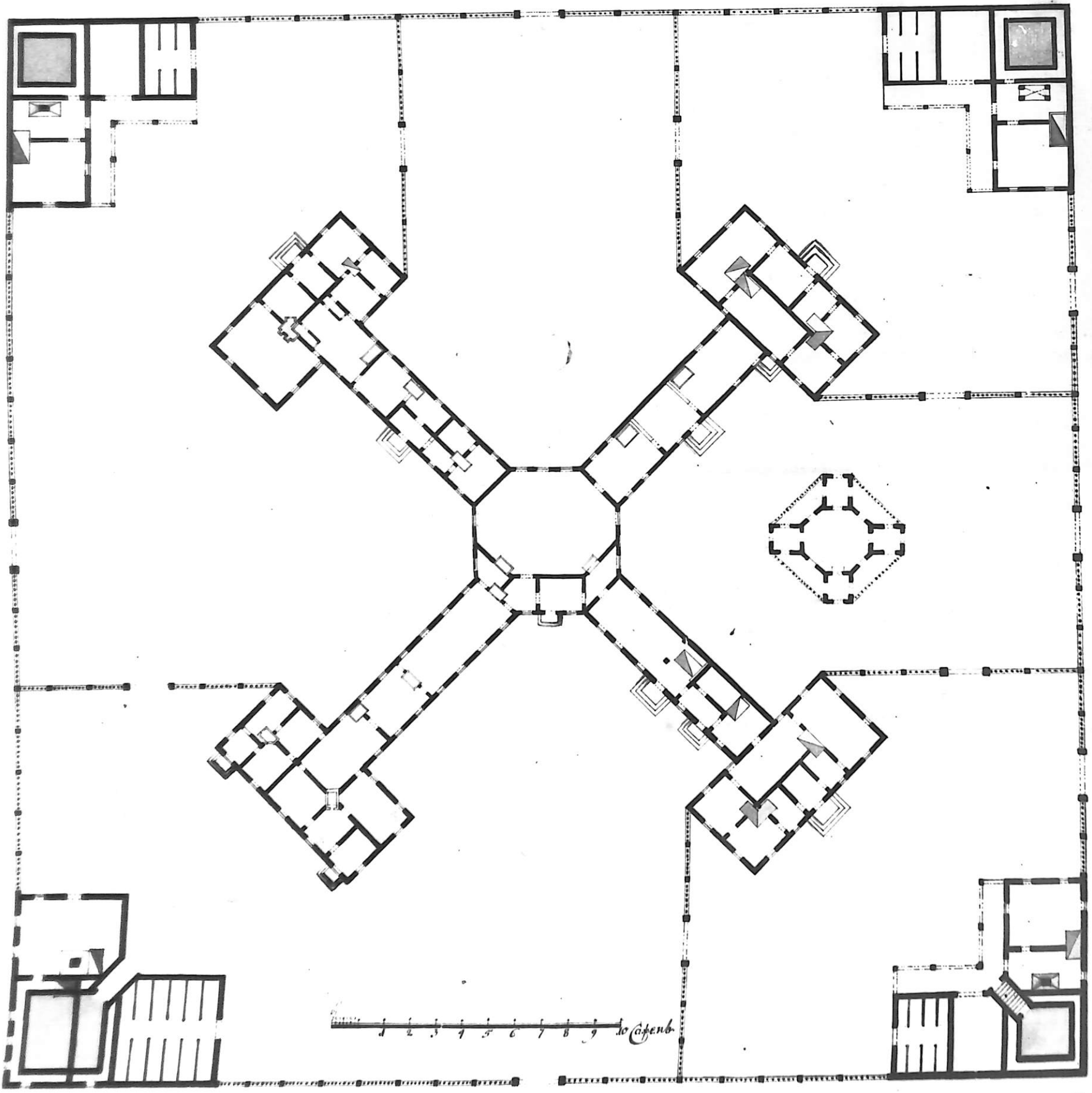
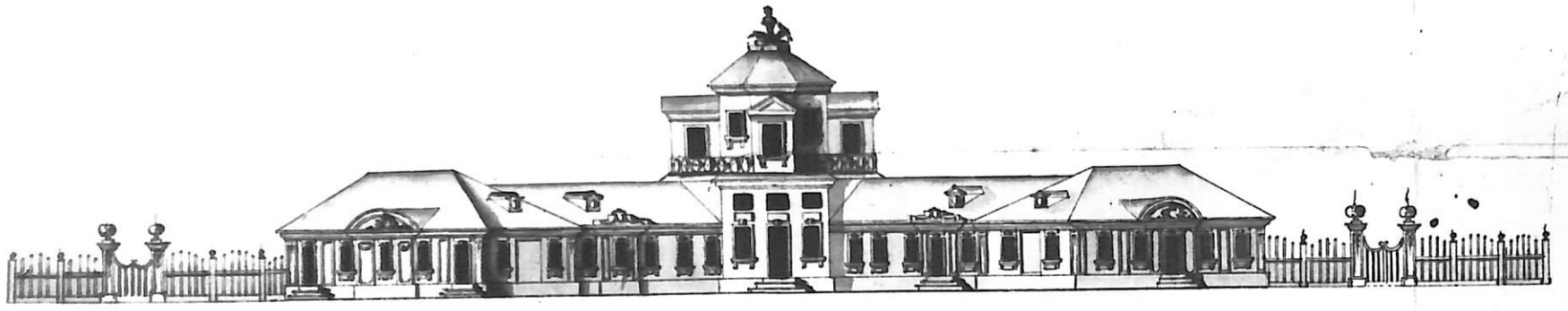


План и фасад

Пріказного Дому. въ Александровской Крѣпости  
Служащими Знаютъ на Генеральномъ Планѣ  
Под. Литровъ. I



Служащими Знаютъ на Генеральномъ Планѣ

Составилъ Архитекторъ По. Колемаза. С. П. М. По. Колемаза. С. П. М.